

ОПИСАНИЕ МЕСТОПОЛОЖЕНИЯ ГРАНИЦ

Публичный сервитут в целях эксплуатации линейного объекта системы газоснабжения федерального значения "газопровод-отвод и Киргиз-Миякинская ГРС" и его неотъемлемых технологических частей

(наименование объекта, местоположение границ которого описано (далее - объект)

Раздел 1

Сведения об объекте		
№ п/п	Характеристики объекта	Описание характеристик
1	2	3
1	Местоположение объекта	Республика Башкортостан, Миякинский р-н, Миякинский с/с
2	Площадь объекта ± величина погрешности определения площади ($P \pm \Delta P$)	142 107 м ² ± 269 м ²
3	Иные характеристики объекта	Публичный сервитут в отношении земель и земельных участков в целях эксплуатации линейного объекта системы газоснабжения федерального значения «газопровод-отвод и Киргиз-Миякинская ГРС» и его неотъемлемых технологических частей», принадлежащего ПАО "Газпром" (ИНН 7736050003. ОГРН 1027700070518. Почтовый адрес: BOX 1255, Санкт-Петербург, 200961. Адрес электронной почты: gazprom@gazprom.ru, телефон: +7(812) 609-78-83)», право собственности, на который возникло до 01.09.2018 года (п.3 ст. 3.6. Федерального закона от 25 октября 2001 г. «О введении в действие Земельного кодекса Российской Федерации»), сроком на 49 лет.

Раздел 2

Сведения о местоположении границ объекта

1. Система координат МСК-02, зона 1					
2. Сведения о характерных точках границ объекта					
Обозначение характерных точек границ	Координаты, м		Метод определения координат характерной точки	Средняя квадратическая погрешность положения характерной точки (Mt), м	Описание обозначения точки на местности (при наличии)
	X	Y			
1	2	3	4	5	6
н1	533 214,76	1 288 165,58	Аналитический метод	0,10	—
н132	533 221,36	1 288 135,62		0,10	
н131	533 218,62	1 288 136,02		0,10	
н130	533 217,34	1 288 133,59		0,10	
н129	533 221,08	1 288 118,00		0,10	
н128	533 222,06	1 288 115,72		0,10	
н127	533 225,23	1 288 117,66		0,10	
н126	533 235,22	1 288 071,26		0,10	
н125	533 246,13	1 288 023,36		0,10	
н124	533 265,98	1 288 010,07		0,10	
н123	533 316,59	1 288 000,10		0,10	
н122	533 343,43	1 287 997,74		0,10	
н121	533 373,14	1 287 900,85		0,10	
н120	533 375,05	1 287 901,44		0,10	
н119	533 345,58	1 287 997,55		0,10	
н118	533 373,87	1 287 995,06		0,10	
н117	533 417,79	1 288 009,98		0,10	
н116	533 449,82	1 288 042,41		0,10	
н115	533 466,46	1 288 101,54		0,10	
н114	533 466,43	1 288 158,46		0,10	
н113	533 465,45	1 288 161,85		0,10	
н112	533 464,15	1 288 165,79		0,10	
н111	533 437,27	1 288 206,42		0,10	
н110	533 418,05	1 288 216,90		0,10	
н109	533 430,17	1 288 263,63		0,10	
н108	533 658,29	1 288 200,86		0,10	
н107	534 022,17	1 288 092,61		0,10	
н106	534 023,08	1 288 092,35		0,10	
н105	534 024,06	1 288 092,12		0,10	
н104	534 025,04	1 288 091,93		0,10	
н103	534 026,03	1 288 091,78		0,10	
н102	534 027,02	1 288 091,67		0,10	
н101	534 028,02	1 288 091,60		0,10	
н100	534 029,02	1 288 091,57		0,10	
н99	534 030,02	1 288 091,58		0,10	
н98	534 031,02	1 288 091,63		0,10	
н97	534 032,01	1 288 091,72		0,10	
н96	534 033,00	1 288 091,84		0,10	
н95	534 033,99	1 288 092,01		0,10	
н94	534 034,97	1 288 092,22		0,10	
н93	534 035,94	1 288 092,46	0,10		
н92	534 036,90	1 288 092,75	0,10		
н91	534 037,84	1 288 093,07	0,10		
н90	534 038,78	1 288 093,43	0,10		
н89	534 039,69	1 288 093,83	0,10		
н88	534 232,05	1 288 181,74	0,10		
н87	534 404,86	1 288 231,67	0,10		

Раздел 2

Сведения о местоположении границ объекта

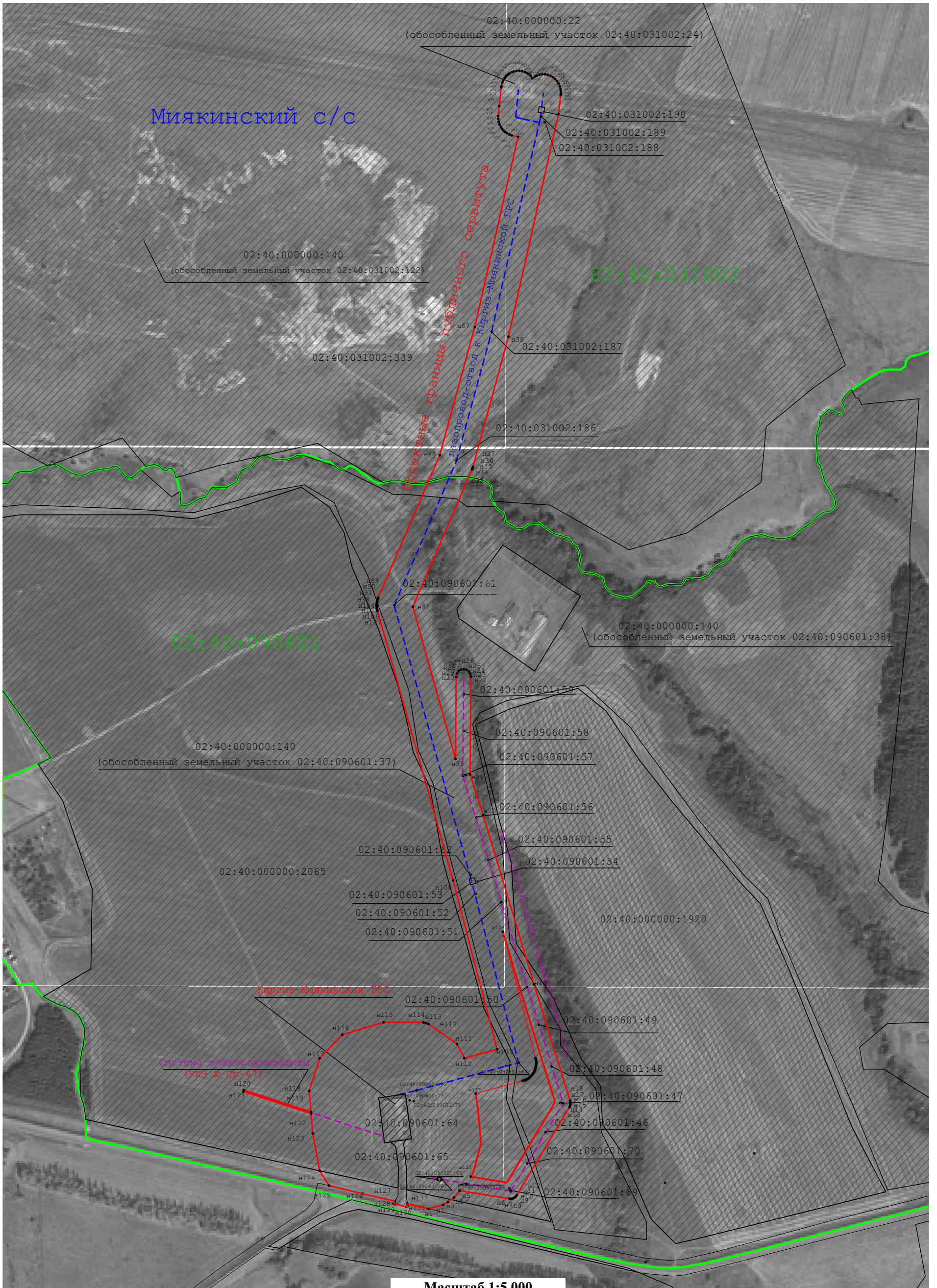
1	2	3	4	5	6
н86	534 661,81	1 288 293,76	Аналитический метод	0,10	—
н85	534 663,86	1 288 284,73		0,10	
н84	534 664,86	1 288 281,41		0,10	
н83	534 666,57	1 288 277,79		0,10	
н82	534 668,22	1 288 275,29		0,10	
н81	534 670,15	1 288 273,00		0,10	
н80	534 672,35	1 288 270,96		0,10	
н79	534 674,78	1 288 269,20		0,10	
н78	534 678,30	1 288 267,32		0,10	
н77	534 682,09	1 288 266,03		0,10	
н76	534 686,03	1 288 265,36		0,10	
н75	534 690,02	1 288 265,32		0,10	
н74	534 703,29	1 288 266,74		0,10	
н73	534 728,68	1 288 269,62		0,10	
н72	534 730,20	1 288 269,84		0,10	
н71	534 735,00	1 288 271,19		0,10	
н70	534 737,73	1 288 272,44		0,10	
н69	534 741,08	1 288 274,61		0,10	
н68	534 743,35	1 288 276,57		0,10	
н67	534 745,37	1 288 278,79		0,10	
н66	534 747,11	1 288 281,23		0,10	
н65	534 748,95	1 288 284,78		0,10	
н64	534 749,94	1 288 287,61		0,10	
н63	534 750,73	1 288 291,53		0,10	
н62	534 750,88	1 288 295,52		0,10	
н61	534 750,39	1 288 299,49		0,10	
н60	534 749,28	1 288 303,32		0,10	
н59	534 748,05	1 288 306,06		0,10	
н58	534 746,50	1 288 308,63		0,10	
н57	534 743,99	1 288 311,73		0,10	
н56	534 740,93	1 288 314,47		0,10	
н55	534 743,14	1 288 317,80		0,10	
н54	534 744,44	1 288 320,51		0,10	
н53	534 745,64	1 288 324,31		0,10	
н52	534 746,22	1 288 328,27		0,10	
н51	534 746,17	1 288 332,26		0,10	
н50	534 745,48	1 288 336,20		0,10	
н49	534 744,17	1 288 339,98		0,10	
н48	534 742,28	1 288 343,49		0,10	
н47	534 739,85	1 288 346,67		0,10	
н46	534 736,95	1 288 349,41	0,10		
н45	534 733,64	1 288 351,66	0,10		
н44	534 730,02	1 288 353,35	0,10		
н43	534 726,18	1 288 354,45	0,10		
н42	534 723,21	1 288 354,86	0,10		
н41	534 720,21	1 288 354,91	0,10		
н40	534 718,22	1 288 354,74	0,10		
н39	534 692,45	1 288 351,62	0,10		
н38	534 392,06	1 288 280,02	0,10		
н37	534 216,40	1 288 229,27	0,10		
н36	534 215,74	1 288 229,07	0,10		
н35	534 214,80	1 288 228,75	0,10		
н34	534 213,86	1 288 228,39	0,10		
н33	534 212,95	1 288 227,99	0,10		
н32	534 027,44	1 288 143,20	0,10		

Раздел 2

Сведения о местоположении границ объекта

1	2	3	4	5	6
н31	533 822,18	1 288 204,27	Аналитический метод	0,10	—
н30	533 932,58	1 288 205,29		0,10	
н29	533 937,41	1 288 206,40		0,10	
н28	533 940,60	1 288 208,83		0,10	
н27	533 942,64	1 288 212,26		0,10	
н26	533 943,24	1 288 216,22		0,10	
н25	533 942,32	1 288 220,11		0,10	
н24	533 940,00	1 288 223,37		0,10	
н23	533 936,63	1 288 225,52		0,10	
н22	533 933,01	1 288 226,28		0,10	
н21	533 801,02	1 288 225,12		0,10	
н20	533 746,27	1 288 243,72		0,10	
н19	533 517,61	1 288 316,56		0,10	
н18	533 360,66	1 288 368,14		0,10	
н17	533 359,40	1 288 368,42		0,10	
н16	533 357,41	1 288 368,63		0,10	
н15	533 355,42	1 288 368,46		0,10	
н14	533 353,49	1 288 367,91		0,10	
н13	533 351,92	1 288 367,25		0,10	
н12	533 233,08	1 288 291,93		0,10	
н11	533 231,43	1 288 290,56		0,10	
н10	533 230,24	1 288 289,21		0,10	
н9	533 229,15	1 288 287,29		0,10	
н8	533 228,52	1 288 285,39		0,10	
н7	533 228,27	1 288 283,41		0,10	
н6	533 228,36	1 288 281,36		0,10	
н5	533 239,39	1 288 210,11		0,10	
н4	533 230,01	1 288 202,16	0,10		
н3	533 223,85	1 288 193,24	0,10		
н2	533 220,16	1 288 186,68	0,10		
н1	533 214,76	1 288 165,58	0,10		
Вырез 1 из 1					
н133	533 258,18	1 288 225,89	Аналитический метод	0,10	—
н134	533 262,38	1 288 229,42		0,10	
н135	533 303,51	1 288 240,87		0,10	
н136	533 347,45	1 288 236,66		0,10	
н137	533 370,51	1 288 233,11		0,10	
н138	533 387,34	1 288 300,29		0,10	
н139	533 387,59	1 288 301,26		0,10	
н140	533 387,87	1 288 302,22		0,10	
н141	533 388,19	1 288 303,16		0,10	
н142	533 388,55	1 288 304,10		0,10	
н143	533 388,95	1 288 305,01		0,10	
н144	533 389,38	1 288 305,92		0,10	
н145	533 389,85	1 288 306,80		0,10	
н146	533 390,36	1 288 307,66		0,10	
н147	533 390,89	1 288 308,51		0,10	
н148	533 391,47	1 288 309,33		0,10	
н149	533 392,07	1 288 310,12		0,10	
н150	533 392,70	1 288 310,90		0,10	
н151	533 393,37	1 288 311,64		0,10	
н152	533 394,06	1 288 312,36		0,10	
н153	533 394,79	1 288 313,05		0,10	
н154	533 395,54	1 288 313,72		0,10	
н155	533 396,31	1 288 314,35	0,10		

Схема расположения границ публичного сервитута

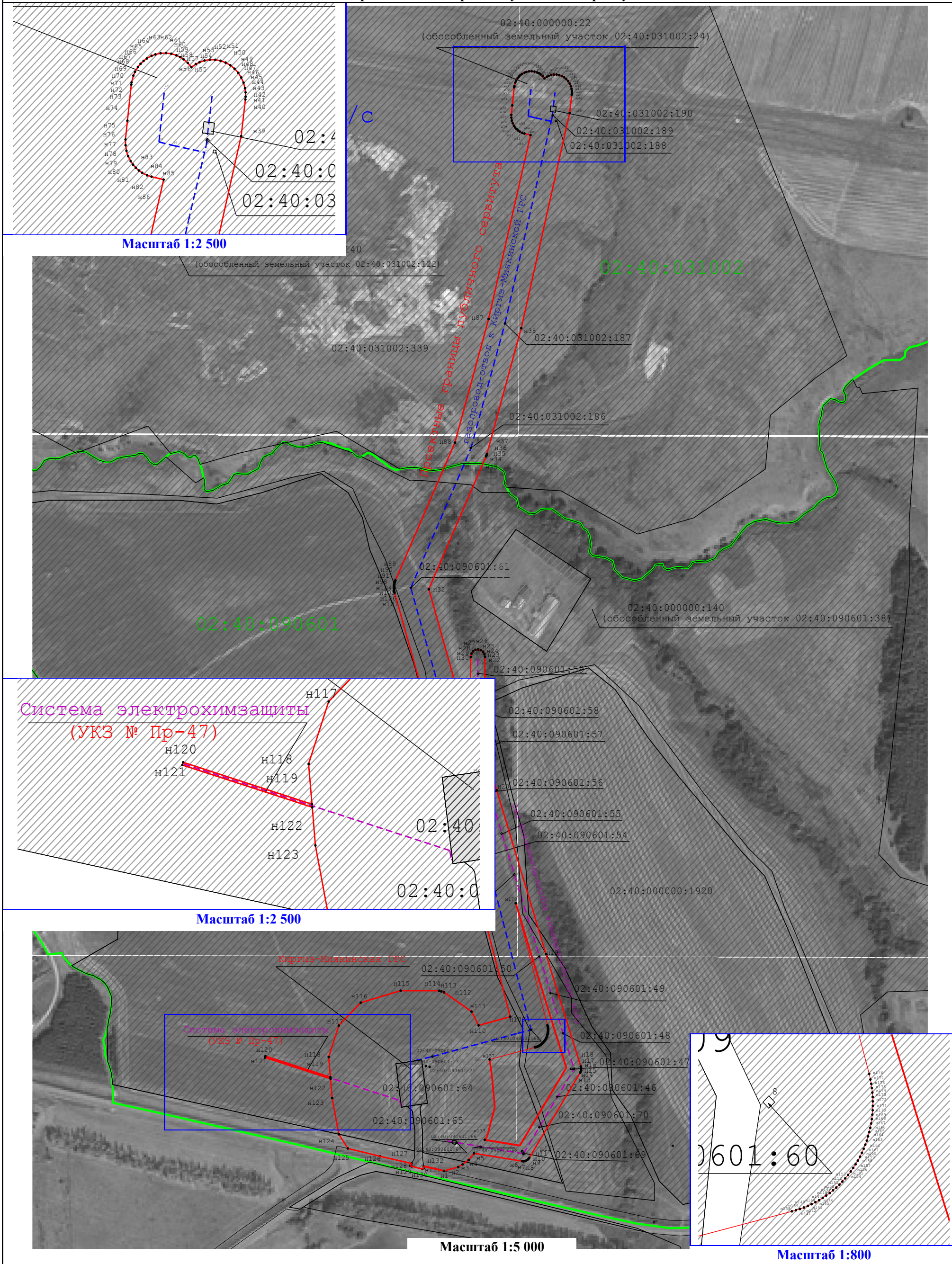


Масштаб 1:5 000

Условные обозначения:

- н6 - Характерные точки проектной границы публичного сервитута
- - Граница земельного участка сведения о котором содержится в ЕГРН
- - Проектные границы публичного сервитута
- - Ось газопровода-отвода
- - Ось Сети электроснабжения Киргиз-Миякинской ГРС
- - Кадастровый номер земельного участка сведения о котором содержится в ЕГРН
- - Граница кадастрового квартала
- 02:40:000000:2065 - Обозначение кадастрового квартала
- 02:40:090601 - Обозначение кадастрового квартала

Схема расположения границ публичного сервитута



Условные обозначения:

- н6 - Характерные точки проектной границы публичного сервитута
- - Граница земельного участка сведения о котором содержится в ЕГРН
- - Проектные границы публичного сервитута
- - Ось газопровода-отвода
- - Ось Сети электроснабжения Киргиз-Миякинской ГРС
- - Кадастровый номер земельного участка сведения о котором содержится в ЕГРН
- - Граница кадастрового квартала
- 02:40:090601 - Обозначение кадастрового квартала