



ВНЕСЕНИЕ ИЗМЕНЕНИЙ В ГЕНЕРАЛЬНЫЙ ПЛАН СЕЛЬСКОГО ПОСЕЛЕНИЯ МИЯКИНСКИЙ СЕЛЬСОВЕТ МУНИЦИПАЛЬНОГО РАЙОНА МИЯКИНСКИЙ РАЙОН РЕСПУБЛИКИ БАШКОРТОСТАН

МАТЕРИАЛЫ ПО ОБОСНОВАНИЮ ГЕНЕРАЛЬНОГО ПЛАНА

Карта границ населенных пунктов, входящих в состав сельского поселения. М 1:10000

УСЛОВНЫЕ ОБОЗНАЧЕНИЯ

Границы
 Существующий Планируемый
 — — — — — Граница сельского поселения
 — — — — — Граница населенного пункта

Населенные пункты
 с. КИРГИЗ-МИЯКИ Административный центр сельского поселения
 с. ЕРЛЫКОВО Населенный пункт

ЗЕМЛИ ПО КАТЕГОРИЯМ:
 Существующие Планируемые
 Земли населенных пунктов
 Земли сельскохозяйственного назначения
 Земли лесного фонда
 Земли водного фонда
 Земли особо охраняемых территорий и объектов
 Земли промышленности, энергетики, транспорта, связи, радиовещания, телевидения, информатики, земли для обеспечения космической деятельности, земли обороны, безопасности и земли иного специального назначения

ОБЪЕКТЫ ТРАНСПОРТНОЙ ИНФРАСТРУКТУРЫ:
 Существующие Планируемые
 Автомобильные дороги регионального или межмуниципального значения
 Автомобильные дороги местного значения

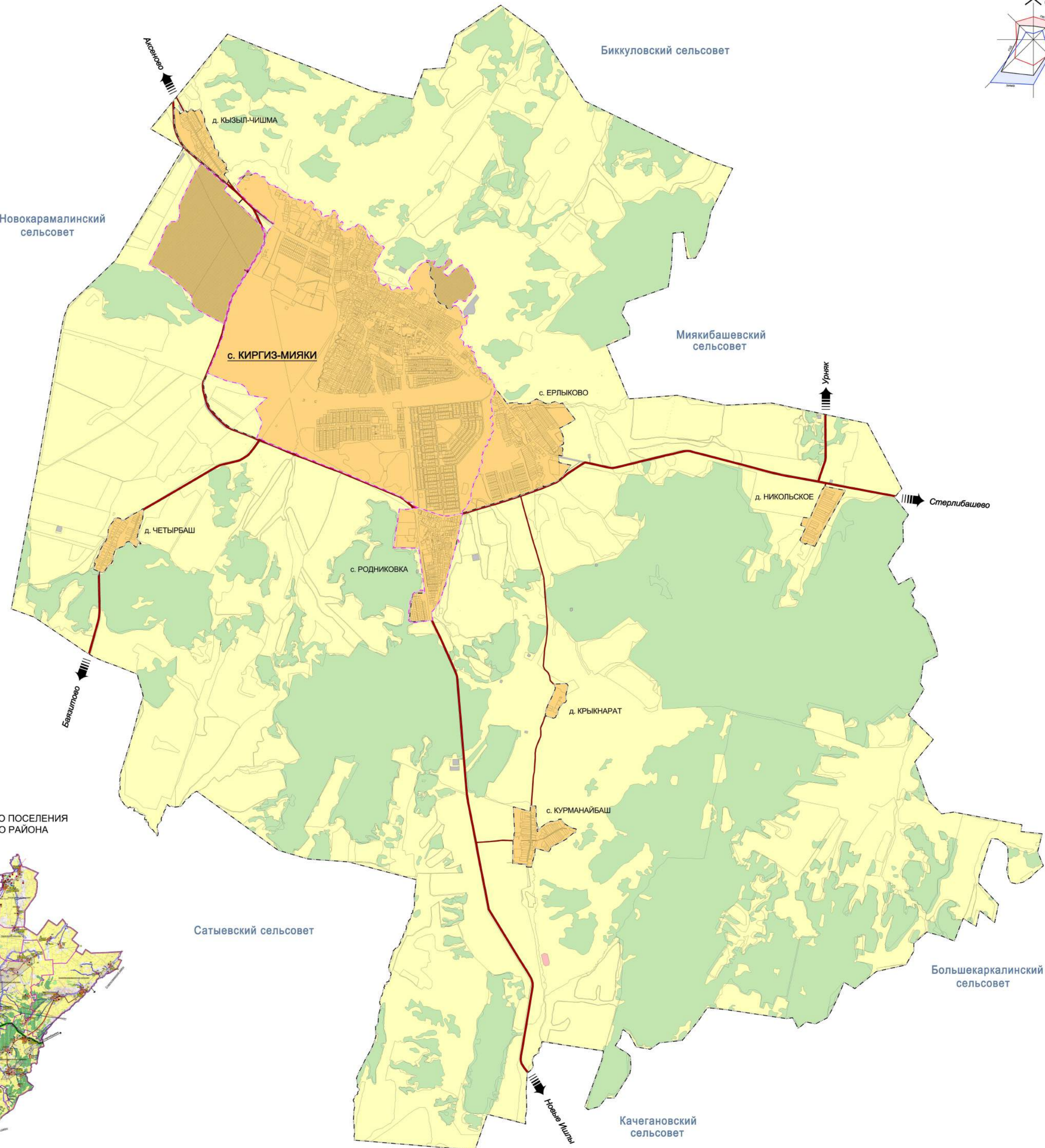
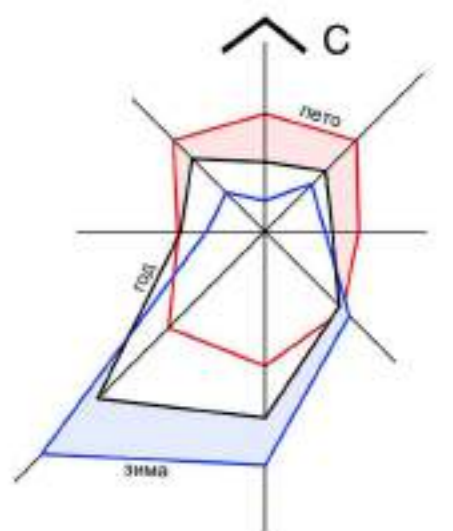


СХЕМА РАСПОЛОЖЕНИЯ СЕЛЬСКОГО ПОСЕЛЕНИЯ В СТРУКТУРЕ МУНИЦИПАЛЬНОГО РАЙОНА

